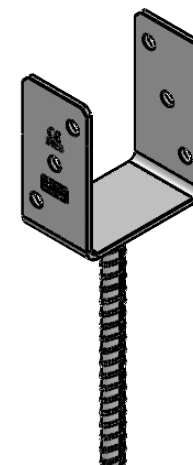
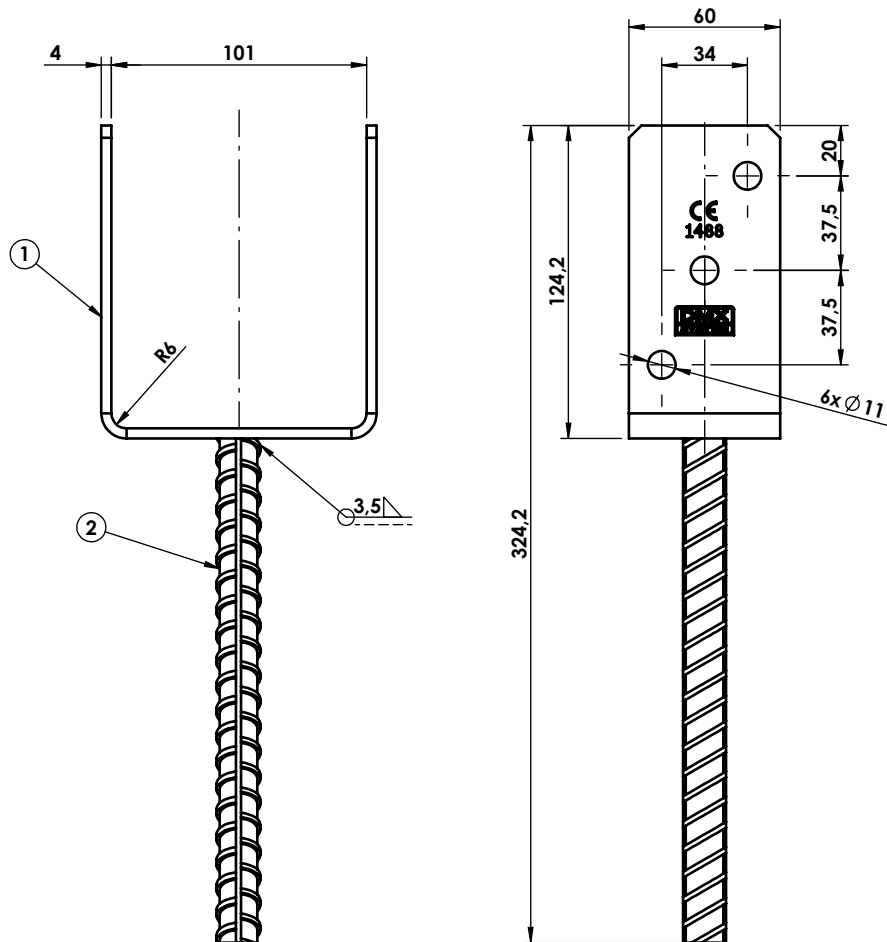


Ten dokument jest wyłączną własnością DOMAX Sp. z o.o. Nie może być kopiowany w całości, ani w części bez pisemnej zgody DOMAX Sp. z o.o. Jego zawartość nie może być udostępniana osobą trzecim, ani używana do nieautoryzowanych celów. Naruszenia będą ścigane.

Rewizja				
Rewizja	Opis	Data	Zmienił	Zahwodził
A	Dodano cechy	29.10.2019	D. Kozłowski	
B	Zmiana promienia gięcia z R4 na R6	21.09.2020	D. Kozłowski	



Uwagi:

1. Tolerancje ogólne wg. normy PN-EN 22768 mK.
2. Ostre krawędzie stępzić.
3. Zabezpieczenie antykorozyjne Fe/Zn 12.

2	1	Pręt zbrojeniowy	Ø 18-200	B500B	0,385
1	1	Blacha	x4-342x60	S235	0,628
Poz.	Ilość	Nazwa	Opis	Material	Masa

Projektował		D.Kozłowski		Sprawdził		-		Zahwodził		-		Uwagi			
Ekspl.		D.Kozłowski		Format		A4		Skala		1:3		Masa		1,03kg	
Indeks		4805		Data		21.09.2020		Powierzchnia		6,64 dm ²		A			
domax		PS 100 U		PS 100 U		PS 100 U		PS 100 U		PS 100 U		B			